

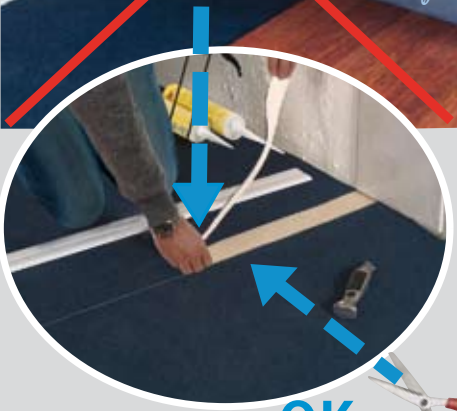


**Auf hartem Untergrund:** Beton, Fliesen, Estrich, Stein u.ä.

**Fix on firm floors:** concrete, tiles, cast floors, stone etc.

**Sur surface dure:** Béton, carrelage, chape, pierre ou similaire

**Sobre una base dura:** Hormigón, baldosa, pavimento, piedra y similares



**OK**

**Fester Wandanschluss:** Fliesen, Putz, Holzbalken

**Fixed wall mounting:** Tiles, plaster, wooden beams

**Rattachement mural fixe:** Carrelage, plâtres, poutres en bois

**Juntas de techo fijas:** baldosas, revoque, vigas de madera

**NICHT!** Parkett, Teppichboden, Tapeten, Holzvertäfelung, sonstige vorge-setzte Schalen

**DO NOT** fix to parquet and carpeted floors, papered walls, panels and other blinds and shells

**NE PAS** utiliser sur parquets, moquettes, tapisseries, lambris, autres couvertures extérieures

**¡NO!** Parquet, moquetas, tarimas de madera, otras láminas o tablas colocadas con anterioridad

Das Verlegesystem garantiert die LGA geprüfte Standsicherheit und optimale Verlegeeigenschaften nur in Kombination mit SEVES Glassteinen, Quicktech-Profilen und -Kleber. Die SOLARIS GmbH übernimmt zum Aufbau allerdings keine Haftung.

The system guarantees the LGA tested security in stability and optimal installation properties only in combination with SEVES glass blocks, Quicktech profiles and adhesives. SOLARIS GmbH does not accept any liability for built structures.

Le système de pose ne garantit le standard de sécurité LGA et ses propriétés optimales que en combinaison avec les briques de verre SEVES, les profilés Quicktech et la colle Quicktech. SOLARIS GmbH décline toutefois toute responsabilité sur le montage.

El sistema de colocación garantiza la estabilidad comprobada LGA y las características óptimas de colocación solamente en combinación con los ladrillos de cristal SEVES, perfiles – Quicktech y pegamento – Quicktech. No obstante, la empresa SOLARIS GmbH no asume responsabilidad alguna respecto a la instalación.

**SOLARIS GmbH - a member of the SEVES Group**  
 Siemensstraße 1 · D-56422 Wirges · Germany  
 Tel. +49 26 02/6810 · Fax +49 26 02/6 81- 416  
 Internet: [www.solaris-glassblocks.com](http://www.solaris-glassblocks.com)  
[www.sevesglassblock.com](http://www.sevesglassblock.com)

HP000191

**SEVES**

## SEVES GLASSBLOCK Quicktech System

Das geprüfte SEVES Glasstein-Verlegesystem

The tested SEVES glass block installation system

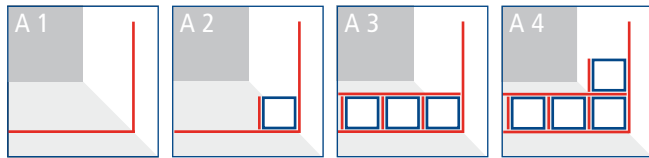
Le système éprouvé SEVES de pose des briques de verre

El comprobado sistema SEVES de colocación de ladrillos de cristal

**SEVES  
GLASS  
BLOCK**



**Freistehende Wände** **Free-standing walls:**



- Direkte Verklebung an Wand und Boden.
- Directly adhesive-mounted to wall or floor r.
- Accolage direct au mur et au sol.
- Pegado directo a pared y suelo.

# A

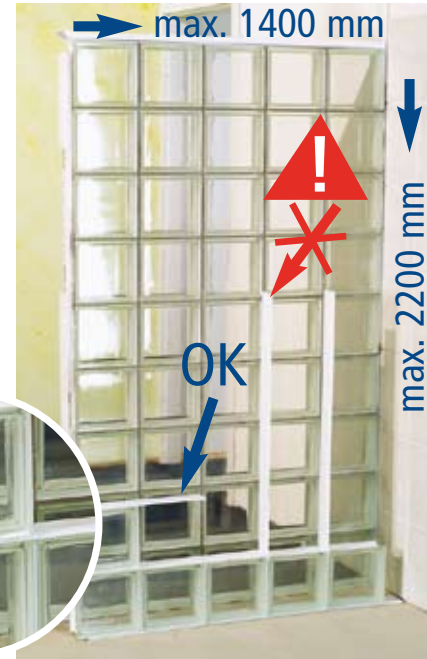
ANWENDUNG  
APPLICATION  
APPLICATION  
APPLICACIÓN

**Murs indépendants:** **Paredes independientes:**

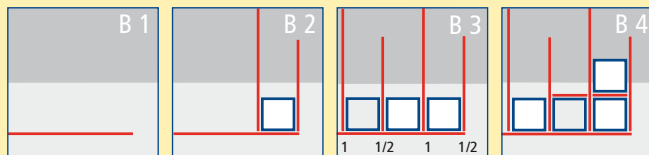


- Glassteine dürfen nicht direkt, sondern immer nur mit Kurzprofilen aneinandergelinkt werden
- Glass blocks must never be directly pasted to each other using adhesives! Always use short profiles in between blocks if using adhesives.
- Les briques de verre ne doivent pas être collées directement l'une à l'autre, mais toujours et seulement avec des profilés courts.
- Los ladrillos de cristal no se deben pegar directamente, sino siempre pegarlos uno al otro con perfiles cortos.

- Endsteine mit Mörteltasche oder Verblendung!
- End Blocks with mortar bag or cover of the sides
- Briques Terminales avec poche de mortair ou habillage des côtés
- Ladrillos terminal con bolsa de mortero o revestimiento de los lados



**Wändemit Deckenanschluss** **Walls connecting floor and ceiling:** **Murs reliésau plafond:** **Paredes con junta de techo:**



- Langprofile werden senkrecht verklebt (1 x 1 m und 1 x 0,5 m - statischer Kraftversatz).
- Affix long profiles vertically (1 x 1 m and 1 x 0.5 m - for static load distribution).
- Des profilés longs doivent être collés verticalement (1 x 1 m et 1 x 0,5 m - transmission des forces statiques).
- Los perfiles largos se pegarán en forma longitudinal (1 x 1 m y 1 x 0,5 m - distribución de fuerza estática).

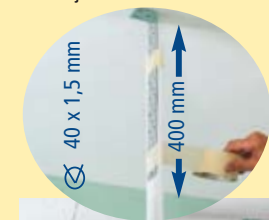
# B

ANWENDUNG  
APPLICATION  
APPLICATION  
APPLICACIÓN



- Ab gewisser Höhe und Breite mit Klebebänder stabilisieren
- On higher levels, stabilise lengthwise and breadthwise with adhesive tape.
- A partir d'une certaine hauteur et largeur, stabiliser avec des bandes adhésives.
- A partir de una altura y ancho determinado, estabilizar con bandas de pegado.

- Metallwinkel zur Deckenfixierung
- Use metal brackets to join with ceiling.
- Équerres métalliques pour la fixation au plafond.
- Ángulo de metal para la fijación de techos.



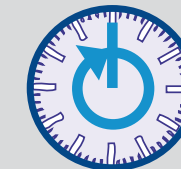
- An jedes zweite Kunststoffprofil werden lange Metallwinkel mit Kreppband angebracht. Fixierung der Winkel an der Decke.
- Fix long metal brackets to alternate plastic profiles with adhesive tape. Join brackets with ceiling.
- De longues équerres métalliques doivent être apposées avec des bandes adhésives crêpées tous les deux profilés en plastique. Fixation des équerres au plafond.
- Cada segundo perfil de plástico se colocarán largos ángulos de metal con banda crepé. Fijación de los ángulos al techo.

**ANWENDUNG** **APPLICATION**  
**APPLICATION** **APPLICACIÓN**

# A + B



- Nach 24 Stunden Verfugen mit einem flexiblen Fugenmörtel
- Allow 24 hrs to settle, then fill joints with flexible filler/mortar
- Après 24 heures, remplir les joints avec un mastic élastique
- Después de 24 horas, rellenar las juntas con mortero flexible de juntas



- Verblendung zur Decke und Abdeckung der Seiten mit Profilen aus Holz, Kunststoff oder Metall.



- Cover ceiling joints and sides with plastic, wooden or metal profiles for a neat finish.

- Habillage du plafond et des côtés avec des profilés en bois, en plastique ou en métal.



- Revestimiento hacia el techo y cubierta de los lados con perfiles de madera, plástico o metal.



- Wand- und Bodenfuge muss beidseitig dauerelastisch ausgefüllt werden
- Note that wall and floor joints must be filled with a durable elastic sealing material.
- Les joints des murs au sol doivent être remplis avec de la colle élastique sur les deux plans.
- La junta de pared y de suelo deberá ser rellenada por ambos lados y con elasticidad permanente.